

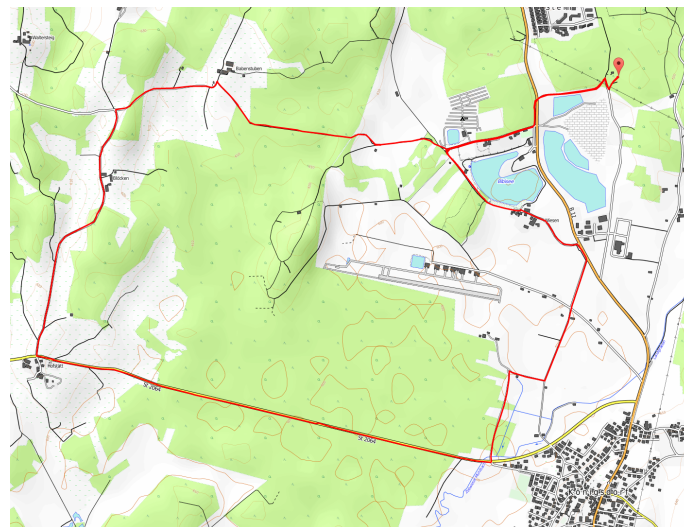
# Idylle pur – Die Königsdorfer Runde.

*Auf dem Fahrrad von der Königsdorfer Alm zum Bibisee.*



**PAULANER**  
Hefe-Weißbier  
ALKOHOLFREI

Eine leichte Radwanderung für Genießer und weniger sportlich ambitionierte Freizeit-Biker. Diese lockere Genuss-Runde bietet nahezu alles, was das Voralpenland so lebens- und liebenswert macht: Einen tollen Blick auf die Alpenkette, wunderbare Bauernwiesen, kurze Waldpassagen, kleine, typisch oberbayerische Weiler, einen Badesee (Bibisee) zum Erfrischen an heißen Tagen und nicht zuletzt eine urige Einkehrmöglichkeit. Die herrlich gelegene Königsdorfer Alm ist nämlich nicht nur bekannt für ihre Buckelwiesen, sondern auch dafür, dass man hier gut rasten kann. Die Route führt über ausgewiesene Fahrradwege, Feld- und Forstwege, kleine, kaum befahrene Nebenstrecken sowie kurz auch über eine größere Straße.



Kartendaten: © OpenStreetMap-Mitwirkende, SRTM | Kartendarstellung: © OpenTopoMap

14 km

1:00 h

leicht – technisch einfach, konditionell leicht

60 m

## Anfahrt

Auf der B11 von Wolfratshausen kommend, an Geretsried vorbei, Richtung Königsdorf. Bei der Tankstelle Krenn zweigt man links ab und fährt über die Kiefernstraße durch das Gewerbegebiet bis zum querlaufenden Almweg. Hier biegt man links in den Almweg ein und fährt über die schmale Straße, am Kieswerk vorbei, bis zum ausgeschilderten Parkplatz bei der Königsdorfer Alm. Navi-Adresse: Almweg 7, 82549 Königsdorf

## Ausgangspunkt

Königsdorfer Alm (607 m) bei Königsdorf

## Fahrradtour – Königsdorfer Runde

Vom Parkplatz zurück zum Almweg und hier nach rechts. Bereits nach 80 m verlässt man den Weg nach Geretsried und biegt links ab Richtung Bibisee (Wegweiser Bibisee). Der Radweg führt am Fiechtnersee vorbei, unter der B11 hindurch und anschließend 150 m parallel zur Bundesstraße nach Süden. Dann biegt man rechts in die Straße „zum Lindenrain“ ein und radelt am Tennisplatz beim Bibisee vorbei bis zum Campingplatz. Eine Abzweigung lässt man links liegen, dann gabelt sich die Sandstraße, die nunmehr für den öffentlichen PKW-Verkehr gesperrt ist. Man nimmt die linke Variante und fährt mit herrlichem Blick auf die Berge über den Feldweg durch wunderbare Bauernwiesen. 400 m nach der Kreuzung kommt man an eine beschilderte Abzweigung. Hier rechts, dann über eine leichte Steigung in den Wald hinein und schon bald wieder über Bauernwiesen hinauf zum wunderschön gelegenen Weiler Babenstuben. Hier kann man bei der Kapelle kurz innenhalten und rasten. Dann nimmt man die kleine Asphaltstraße, die direkt an der Kapelle vorbeiführt und lässt das Radl ein paar Höhenmeter genussvoll hinunterlaufen. Bei der anschließenden Kreuzung links. Man folgt der Beschilderung, am Weiler Blöcken vorbei, nach Hofstätt, wo man eine größere Straße (St2064) erreicht. Auf ihr nach links. Weil es leicht abwärts geht, bewältigt man diesen etwas stärker befahrenen Abschnitt im Nu. 3 km nach Hofstätt findet man am Ortsrand von Königsdorf links der Straße ein Denkmal. Es erinnert an den sog. Todesmarsch von KZ-Häftlingen. Hier biegt man links ab und fährt über ein Brückerl in den Feldweg ein. Nach 600 m kommt man auf einen querlaufenden Weg. Auf ihm rechts weiter. Nach weiteren 240 m biegt man links ab und fährt auf dem asphaltierten Weg nach Norden, wo man nach 800 m auf die B11 trifft. Nur wenige Meter führt der Fahrradweg an der B11 entlang, dann zweigt man links – dem Wegweiser „Bibisee / Beuerberg“ folgend – nach Wiesen ein. Gemütlich radelt man durch den Ortsteil „Wiesen“ hindurch und am Bibisee vorbei. Beim Campingplatz schließt sich der Kreis der kleinen Rundtour. Auf dem vom Beginn der Tour bekannten Weg zurück zum Ausgangspunkt.

Tipp: Im Hochsommer unbedingt Badesachen mitnehmen. Dann kann man auf dem Rückweg zur Königsdorfer Alm im Bibisee baden.

## Für die verdiente Pause:

### Einkehr in die Königsdorfer Alm

Die 1907 erbaute Königsdorfer Alm bietet den Gästen einen sehr gemütlichen Biergarten inmitten einer idyllischen Landschaft. Bei urig-bayerischer Musik können Sie ihre Pause mit bekannten Almschmankerln und einem kühlen Paulaner Hefe-Weißbier Alkoholfrei genießen.

Königsdorfer Alm (607 m); 82549 Königsdorf - Wiesen;  
Tel.: +49 8171 / 81 22 1  
Website: <http://www.koenigsdorfer-alm.de/>;  
Öffnungszeiten: von Mai bis Ende September;  
Samstag ab 12.00 Uhr; Sonn- und Feiertags ab 10.00 Uhr

